

X1 シリーズ拡張 FD 用基板

X37to34

■ 本基板について

本基板は、X1 シリーズの拡張 FD 端子に HxC などのプロッピーエミュレータを接続するための基板です。

■ 適合機種

- 拡張 FD のターミネータが 470Ω である下記 4 機種
 - X1turbo II、X1turbo III
 - X1turboZ、X1turboZ II
- X1D、X1turbo ではターミネータが 150Ω のため接続機材を選びます
- X1turbo、X1F ではモデルによって 470Ω の機種があります(利用可)

■ 組み立て

- 2×17 のピンヘッドを取り付けます
- ID0~3 にジャンパ用のピンヘッドを取りつけます
- 37ピン D-Sub を取り付けます(日本航空電子のコネクタが適合)

■ かんたんスタート

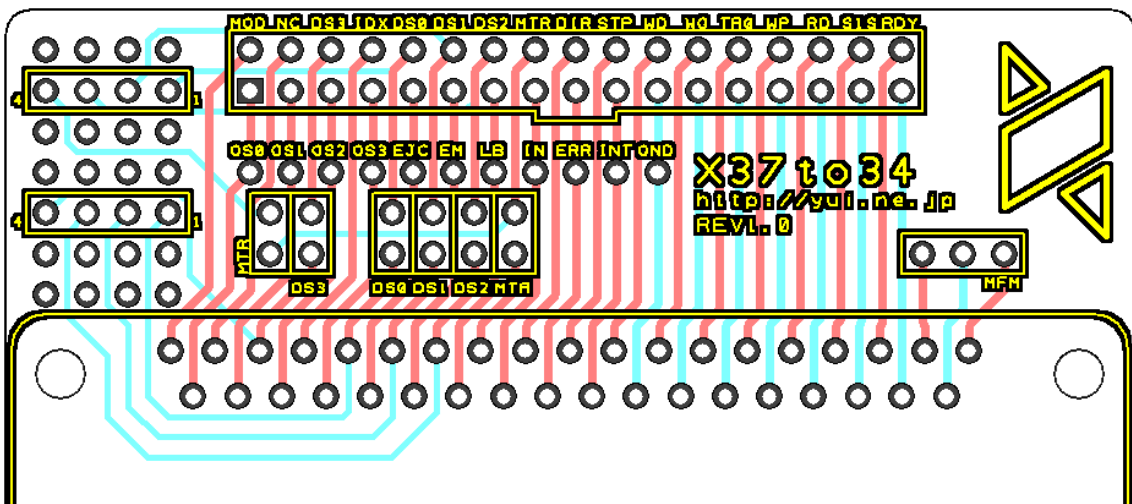
- X1 内蔵ドライブ 0/1 をすべて外します
- 本基板の DSO をショートさせます
- X1 の EXPANSION FLOPPY DISK 端子と接続します
- 本基板と HxC を接続します
 - ツイストケーブル(DOS/V DriveA 用)の場合
 - HxC の ID3 をドライブ A に設定します
 - ストレートケーブル(DOS/V DriveB 用)の場合
 - HxC の ID0 をドライブ A に設定します

■ ピン設定

ドライブの設定です。
利用するドライブをショートにします。

#	本基板	5 1/4	3.5 1/4	DOS/V	レトロ PC 用の内容
6	DS3	DS3	DS3		ドライブ 3 選択
10	ID0	DS0	DS0	MTR0	ドライブ 0 選択
12	ID1	DS1	DS1	DS1	ドライブ 1 選択
14	ID2	DS2	DS2	DS0	ドライブ 2 選択
16	ID3	MTR	MTR	MTR1	モータ オン

■ 基板



■ Web ページ

<http://pcb.yui.ne.jp/x37to34/>